

## Illoqarfimmi suliffissaaleqineq kvartaalit pingajuanni 2008-mi annikilleriartoq

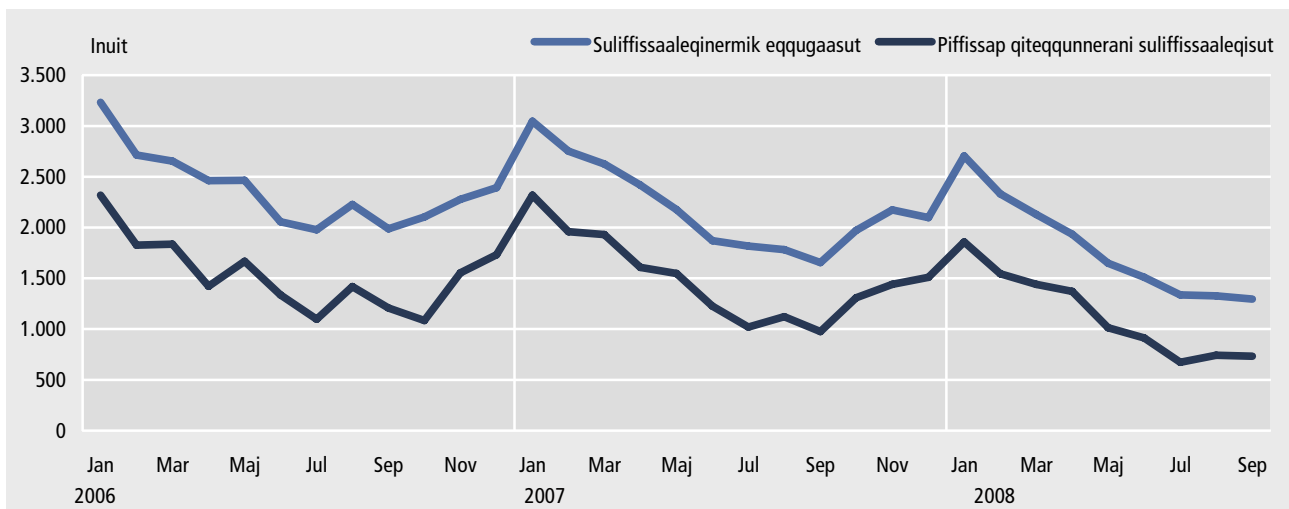
### *Piffissap qiteqqunnerani illoqarfimmi suliffissaaleqineq*

Kvartaalit pingajuanni 2008-mi piffissap qiteqqunnerani suliffissaaleqisut inunnut 1.143-nut ikileriarsimapput, ukiup siuliani piffissami tassani 1.501-iusimallutik. Tamanna sulisinnaasutut naatsorsuutigisanut sanilliullugu 3,6 pct.-nut appariarneruvoq, kvartaalit pingajuanni 2007-mi 4,7 pct.-iusimalluni.

### *Illoqarfimmi suliffissaaleqinermik eqqugaasut*

Inuit suliffissaaleqinermik eqqugaasut kvartaalit pingajuanni 2008-mi 1.801-nut ikileriarsimapput, 2007-mi piffissami tassani 2.209-iusimallutik. Tamanna sulisinnaasutut naatsorsuutigisanut sanilliullugu 5,6 pct.-nut appariarneruvoq, kvartaalit pingajuanni 2007-mi 6,9 pct.-iusimalluni.

**Titartagaq 1. Illoqarfimmi qaammatip qiteqqunnerani suliffissaaleqisut suliffissaaleqinermillu eqqugaasut amerlassusaasa ineriartornerat piffimmi 1.-3. kvartal 2006-2008**



Malugiuq: Titartakkami inuit 15-it 62-illu akornanni ukiullit kisimik ilaatinneqarput, Kalaallit Nunaanni inunngorsimasut illoqarfimmi najugaqartut.

### *Qaanaamit nalunaarsuiner atugassat amigaataasut*

2008-p ingerlanerani Qaanaamit suliffissaaleqineq pillugu kisitsisinik tamakkii-suunngitsunik pissarsisarneq pissutigalugu, uani saqqummersitami Qaanaaq ilanngunneqanngilaq.

### *Sulisinnaasutut naatsorsuutigisat pillugit nassuiaat*

Suliffissaaleqinermik tunngatillugu naatsorsueqqissaarnermi oqaaseq "sulisinnaasutut naatsorsuutigisat" atornerqartarpoq. Tassani oqaatsimi pineqarput inuit 15-niit 62-nut ukiullit, Kalaallit Nunaanni inuusut taavalu illoqarfimmi najugaqartut. 2008-imi sulisinnaasutut naatsorsuutigineqartut 76-nik qaffariarsimapput pct-inngorlugu 0,2 pct.

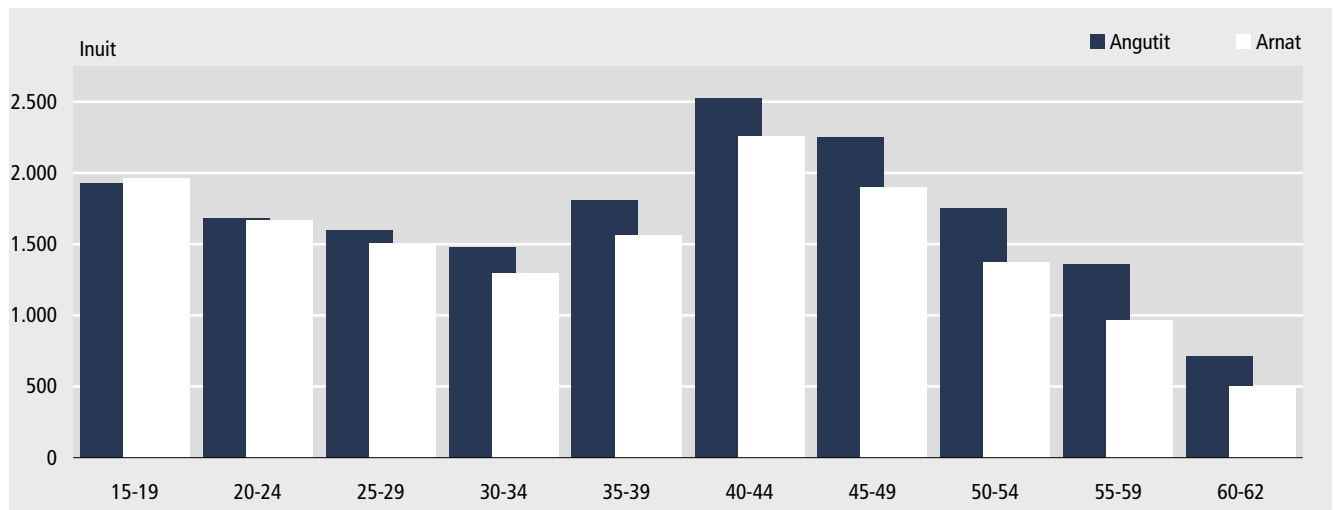
Quppernemi tulliuttuni misissuataarneqarsinnaapput tabelit ilaatigut illoqarfikkaartumik suliffissaaleqinerup qanoq isikkoqarneranik takutitsisut kvartaalimi siullermit pingajuat ilanngullugu ukiuni 2006-miit 2008-mut.

**Tabeli 1. Sulisinnaasutut naatsorsuutigisat januar-ip aallaqqaataani 2007-mi 2008-milu illoqarfinnut suaassutsinullu agguataarlugit**

	2007			2008			2007-imiit 2008-imut kisitsisit allannguutaat			2007-imiit 2008-imut procentinngorlugu allannguutit		
	Katil-lugit	Angutit	Arnat	Katil-lugit	Angutit	Arnat	Katil-lugit	Angutit	Arnat	Katil-lugit	Angutit	Arnat
	Amerlassusaat			Amerlassusaat			Amerlassusaat			Procent		
<b>Katillugit</b> .....	<b>32.004</b>	<b>17.148</b>	<b>14.856</b>	<b>32.080</b>	<b>17.101</b>	<b>14.979</b>	<b>76</b>	<b>-47</b>	<b>123</b>	<b>0,2</b>	<b>-0,3</b>	<b>0,8</b>
Nanortalik .....	963	510	453	954	508	446	-9	-2	-7	-0,9	-0,4	-1,5
Qaqortoq .....	2.276	1.201	1.075	2.259	1166	1093	-17	-35	18	-0,7	-2,9	1,7
Narsaq .....	1.107	591	516	1.087	580	507	-20	-11	-9	-1,8	-1,9	-1,7
Paamiut .....	1.176	666	510	1.125	628	497	-51	-38	-13	-4,3	-5,7	-2,5
Nuuk .....	10.801	5.748	5.053	11.031	5821	5210	230	73	157	2,1	1,3	3,1
Maniitsoq .....	1.909	1.050	859	1.870	1033	837	-39	-17	-22	-2,0	-1,6	-2,6
Sisimiut .....	3.638	1.987	1.651	3.702	2020	1682	64	33	31	1,8	1,7	1,9
Kangaatsiaq .....	430	236	194	420	234	186	-10	-2	-8	-2,3	-0,8	-4,1
Aasiaat .....	2.043	1.112	931	1.963	1054	909	-80	-58	-22	-3,9	-5,2	-2,4
Qasigiannugit .....	792	432	360	742	406	336	-50	-26	-24	-6,3	-6,0	-6,7
Ilulissat .....	3.045	1.597	1.448	3.106	1628	1478	61	31	30	2,0	1,9	2,1
Qeqertarsuaq .....	643	343	300	618	322	296	-25	-21	-4	-3,9	-6,1	-1,3
Uummannaq .....	886	475	411	904	490	414	18	15	3	2,0	3,2	0,7
Upernavik .....	754	407	347	774	427	347	20	20	0	2,7	4,9	0,0
Tasiilaq .....	1.198	622	576	1.196	613	583	-2	-9	7	-0,2	-1,4	1,2
Ittoqqortoormiut .....	343	171	172	329	171	158	-14	0	-14	-4,1	0,0	-8,1

Malugiuk: Titartakkami inuit 15-it 62-illu akornanni ukiullit kisimik naatsorsuutaammata, Kalaallit Nunaanni inunngorsimasut illoqarfinnilu najugaqartut.

**Titartagaq 2. Sulisinnaasutut naatsorsuutigisat januar-ip aallaqqaataani 2008-mi ukiunut suaassutsinullu agguataarlugit**



Malugiuk: Titartakkami inuit 15-it 62-illu akornanni ukiullit kisimik naatsorsuutaammata, Kalaallit Nunaanni inunngorsimasut illoqarfinnilu najugaqartut.

**Tabeli 2. Qaammammut agguaqatigiissillugu qaammatip qiteqqunnerani illoqarfinni suliffissaaleqisut, kvartaalini siullermit pingajuat ilanngullugu ukiuni 2006-2008, amerlassusaannut uuttorlugit procentinngorlugillu**

	Piffissap qiteqqunnerani suliffissaaleqisut amerlassusaat			Piffissap qiteqqunnerani suliffissaaleqisut procentinngorlugit		
	2006	2007	2008	2006	2007	2008
<b>Katillugit</b> .....	<b>1.547</b>	<b>1.501</b>	<b>1.143</b>	<b>4,8</b>	<b>4,7</b>	<b>3,6</b>
Nanortalik .....	102	77	79	10,4	8,0	8,2
Qaqortoq .....	109	109	106	4,9	4,8	4,7
Narsaq .....	53	72	73	4,7	6,5	6,8
Paamiut .....	25	39	36	2,1	3,3	3,2
Nuuk .....	333	348	200	3,1	3,2	1,8
Maniitsoq .....	133	115	112	7,0	6,0	6,0
Sisimiut .....	133	93	58	3,6	2,6	1,6
Kangaatsiaq .....	30	42	33	7,3	9,8	7,9
Aasiaat .....	218	227	131	10,3	11,1	6,7
Qasigiannugit .....	71	54	32	8,4	6,8	4,3
Ilulissat .....	104	73	61	3,4	2,4	2,0
Qeqertarsuaq .....	23	16	18	3,5	2,5	3,0
Uummannaq .....	50	50	40	5,7	5,6	4,4
Upernavik .....	49	37	34	6,6	4,9	4,4
Tasiilaq .....	70	119	109	6,1	9,9	9,1
Ittoqqortoormiit .....	44	31	20	12,4	9,0	6,2

Malugiuk: Titartakkami inuit 15-it 62-illu akornanni ukiullit kisimik naatsorsuutaammata, Kalaallit Nunaanni inunngorsimasut illoqarfinnilu najugaqartut.

**Tabeli 3. Qaammammut agguaqatigiissillugu illoqarfinni suliffissaaleqinermik eqqugaasut, kvartaalini siullermit pingajuat ilanngullugu ukiuni 2006-2008, amerlassusaannut uuttorlugit procentinngorlugillu**

	Suliffissaaleqinermik eqqugaasut amerlassusaat			Suliffissaaleqinermik eqqugaasut procentinngorlugit		
	2006	2007	2008	2006	2007	2008
<b>Katillugit</b> .....	<b>2.364</b>	<b>2.209</b>	<b>1.801</b>	<b>7,4</b>	<b>6,9</b>	<b>5,6</b>
Nanortalik .....	136	109	113	13,8	11,3	11,9
Qaqortoq .....	171	152	150	7,6	6,7	6,6
Narsaq .....	106	119	113	9,3	10,7	10,4
Paamiut .....	44	63	61	3,8	5,3	5,4
Nuuk .....	542	519	328	5,1	4,8	3,0
Maniitsoq .....	213	176	182	11,2	9,2	9,8
Sisimiut .....	210	157	97	5,7	4,3	2,6
Kangaatsiaq .....	51	63	67	12,3	14,6	16,0
Aasiaat .....	287	290	198	13,5	14,2	10,1
Qasigiannugit .....	99	76	47	11,8	9,5	6,3
Ilulissat .....	164	115	96	5,4	3,8	3,1
Qeqertarsuaq .....	34	28	28	5,2	4,3	4,6
Uummannaq .....	81	75	69	9,2	8,4	7,6
Upernavik .....	75	69	63	10,1	9,2	8,2
Tasiilaq .....	97	155	155	8,5	12,9	12,9
Ittoqqortoormiit .....	56	45	34	15,7	13,1	10,2

Malugiuk: Titartakkami inuit 15-it 62-illu akornanni ukiullit kisimik naatsorsuutaammata, Kalaallit Nunaanni inunngorsimasut illoqarfinnilu najugaqartut.

**Tabeli 4. Illoqarfinni qaamatsip qiteqqunnerani qaammammut agguaqatigiissillugu suliffissaaleqisut suaassutsimut agguataarlugit, kvartaalini siullermit pingajuat ilanngullugu 2008-mi, amerlassusaannut uuttorlugit procentinngorlugillu**

	Piffissap qiteqqunnerani suliffissaaleqisut amerlassusaat			Piffissap qiteqqunnerani suliffissaaleqisut procentinngorlugit		
	Katillugit	Angutit	Arnat	Katillugit	Angutit	Arnat
<b>Katillugit</b> .....	<b>1.143</b>	<b>674</b>	<b>469</b>	<b>3,6</b>	<b>3,9</b>	<b>3,1</b>
Nanortalik .....	79	51	28	8,2	10,1	6,2
Qaqortoq .....	106	62	44	4,7	5,3	4,0
Narsaq .....	73	46	28	6,8	7,9	5,4
Paamiut .....	36	22	15	3,2	3,5	2,9
Nuuk .....	200	109	91	1,8	1,9	1,7
Maniitsoq .....	112	72	40	6,0	7,0	4,8
Sisimiut .....	58	29	29	1,6	1,4	1,7
Kangaatsiaq .....	33	20	13	7,9	8,4	7,2
Aasiaat .....	131	87	44	6,7	8,2	4,9
Qasigiannugit .....	32	18	14	4,3	4,4	4,0
Ilulissat .....	61	35	26	2,0	2,2	1,8
Qeqertarsuaq .....	18	13	5	3,0	4,1	1,8
Uummannaq .....	40	21	19	4,4	4,4	4,5
Upernavik .....	34	24	10	4,4	5,6	2,8
Tasiilaq .....	109	55	54	9,1	8,9	9,3
Ittoqqortoormiit .....	20	10	11	6,2	5,7	6,7

Malugiuk: Titartakkami inuit 15-it 62-illu akornanni ukiullit kisimik naatsorsuutaammata, Kalaallit Nunaanni inunngorsimasut illoqarfinnulu najugaqartut. Ukiup qaammataasa qulingiluaat ilanngullugu agguaqatigiissillugit kisitsisit iluarsisaapput, imatut paasillugu, kisitsisit katiterneri tamatigut katinnivissamittut isikkoqarneq ajorput.

**Tabeli 5. Illoqarfinni qaammammut agguaqatigiissillugu suliffissaaleqinermik eqqugaasut suaassutsimut agguataarlugit, kvartaalini siullermit pingajuat ilanngullugu 2008-mi, amerlassusaannut uuttorlugit procentinngorlugillu**

	Suliffissaaleqinermik eqqugaasut amerlassusaat			Suliffissaaleqinermik eqqugaasut procentinngorlugit		
	Katillugit	Angutit	Arnat	Katillugit	Angutit	Arnat
<b>Katillugit</b> .....	<b>1.801</b>	<b>1.026</b>	<b>775</b>	<b>5,6</b>	<b>6,0</b>	<b>5,2</b>
Nanortalik .....	113	71	42	11,9	14,0	9,4
Qaqortoq .....	150	83	66	6,6	7,2	6,1
Narsaq .....	113	69	44	10,4	11,8	8,7
Paamiut .....	61	37	24	5,4	5,9	4,8
Nuuk .....	328	179	148	3,0	3,1	2,8
Maniitsoq .....	182	109	73	9,8	10,6	8,7
Sisimiut .....	97	46	51	2,6	2,3	3,0
Kangaatsiaq .....	67	39	29	16,0	16,5	15,4
Aasiaat .....	198	125	73	10,1	11,9	8,0
Qasigiannugit .....	47	26	21	6,3	6,3	6,4
Ilulissat .....	96	54	43	3,1	3,3	2,9
Qeqertarsuaq .....	28	18	10	4,6	5,7	3,3
Uummannaq .....	69	35	33	7,6	7,2	8,0
Upernavik .....	63	42	21	8,2	9,8	6,1
Tasiilaq .....	155	77	77	12,9	12,6	13,2
Ittoqqortoormiit .....	34	14	20	10,2	8,1	12,5

Malugiuk: Titartakkami inuit 15-it 62-illu akornanni ukiullit kisimik naatsorsuutaammata, Kalaallit Nunaanni inunngorsimasut illoqarfinnulu najugaqartut. Ukiup qaammataasa qulingiluaat ilanngullugu agguaqatigiissillugit kisitsisit iluarsisaapput, imatut paasillugu, kisitsisit katiterneri tamatigut katinnivissamittut isikkoqarneq ajorput.

**Tabeli 6. Piffissap qaamatsip qiteqqunnerani agguaqatigiissillugu suliffissaaleqisut suaassusiinut ukiuinullu agguataarlugit, kvartaalini siullermiit pingajuat ilanngullugu 2008-mi, amerlassusaannut uuttorlugit procentinngorlugillu**

Piffissap qiteqqunnerani suliffissaaleqisut amerlassusaat											
	Katillugit	15-19	20-24	25-29	30-34	35-39	40-44	45-49	50-54	55-59	60-62
Katillugit .	1.143	87	163	140	89	127	190	164	96	59	28
Angutit . . . .	674	47	91	77	49	70	101	108	65	44	20
Arnat . . . . .	469	40	72	63	39	57	89	56	31	14	8
Piffissap qiteqqunnerani suliffissaaleqisut procentinngorlugit											
	Katillugit	15-19	20-24	25-29	30-34	35-39	40-44	45-49	50-54	55-59	60-62
Katillugit .	3,6	2,2	4,9	4,5	3,2	3,8	4,0	4,0	3,1	2,5	2,3
Angutit . . . .	3,9	2,4	5,4	4,8	3,3	3,9	4,0	4,8	3,7	3,3	2,8
Arnat . . . . .	3,1	2,0	4,3	4,2	3,0	3,7	3,9	2,9	2,3	1,5	1,7

Malugiuk: Titartakkami inuit 15-it 62-illu akomanni ukiullit kisimik naatsorsuutaammata, Kalaallit Nunaanni inunngorsimasut illoqarfinnilu najugaqartut. Ukiup qaamtaasa qulingiluaat ilanngullugu agguaqatigiissillugit kisitsisit iluarsisaapput, imatut paasillugu, kisitsisit katitneri tamatigut katinnivissamittut isikkoqarneq ajorput.

**Tabeli 7. Suliffissaaleqinermik qaammammut agguaqatigiissillu eqqugaasut suaassusiinut ukiuinullu agguataarlugit, kvartaalini siullermiit pingajuat ilanngullugu 2008-mi, amerlassusaannut uuttorlugit procentinngorlugillu**

Suliffissaaleqinermik eqqugaasut amerlassusaat											
	Katillugit	15-19	20-24	25-29	30-34	35-39	40-44	45-49	50-54	55-59	60-62
Katillugit .	1.802	151	273	224	145	198	297	245	144	85	40
Angutit . . . .	1.026	79	148	119	78	108	154	157	94	64	27
Arnat . . . . .	775	72	126	105	67	90	143	88	50	21	13
Suliffissaaleqinermik eqqugaasut procentinngorlugit											
	Katillugit	15-19	20-24	25-29	30-34	35-39	40-44	45-49	50-54	55-59	60-62
Katillugit .	5,6	3,9	8,2	7,2	5,2	5,9	6,2	5,9	4,6	3,7	3,3
Angutit . . . .	6,0	4,1	8,8	7,4	5,3	6,0	6,1	7,0	5,4	4,7	3,8
Arnat . . . . .	5,2	3,7	7,5	7,0	5,2	5,8	6,3	4,6	3,6	2,2	2,7

Malugiuk: Titartakkami inuit 15-it 62-illu akomanni ukiullit kisimik naatsorsuutaammata, Kalaallit Nunaanni inunngorsimasut illoqarfinnilu najugaqartut. Ukiup qaamtaasa qulingiluaat ilanngullugu agguaqatigiissillugit kisitsisit iluarsisaapput, imatut paasillugu, kisitsisit katitneri tamatigut katinnivissamittut isikkoqarneq ajorput.

*Suliffissaaleqineq aatsaat taama appasitsigaaq* Sisimiuni Nuummilu piffissap qiteqqunnerani suliffissaaleqisut appasinnerpaapput, qaammatini siullerni qulingiluani 2008-imi agguaqatigiissillugit Sisimiuni qaammatip qiteqqunnerani 58-t piffissap qiteqqunnerani suliffissaaleqisimapput, sulisinnaasunut naleqqiullugu 1,6 procentiulluni aammalu Nuummi taamatut qaammatip qiteqqunnerani suliffissaaleqisut 200-t piffissap qiteqqunnerani suliffissaaleqisuusimallutik, sulisinnaasunut naleqqiullugu 1,8 procentiulluni.

*Suliffissaaleqinermi qaffannerpaaffik* Suliffissaaleqinermi qaffasinnerpaaffik kvartaalip pingajuanni 2008-imi ukiup siuliani kvartaaleqataanut naleqqiullugu Narsami pisimavoq, qaammatip qiteqqunnerani suliffissaaleqisut sulisinnaasunut procentinngorlugit 6,5 procentimiit 2007-imi 6,8 procentimut 2008-imi qaffammat.

*Kisitsisaateqarfik* Kisitsisit qulaanit takutinneqartut kisitsisaateqarfimmi Naatsorsueqqissaartarfiup nittartagaaniittumi [www.stat.gl](http://www.stat.gl)-mi pissarsiarineqarsinnaapput. Kisitsisaateqarfimmi nammimeerlutit tabelilorsinnaavutit, taamaalillutillu nammimeerlutit tabelip isikkussaa aaliangersorsinnaallugu. Taamaattumik siunnersuutigerusupparput kisitsisaateqarfimmi pdf-fiileq *"Kalallit Nunaanni Naatsorsoqqissaakkanik atuinissannut aallartilluarit!"* misissuataaqullugu. Pdf-fiilimi tullerijaaqqissaartumik allaaserineqarpoq qanoq nammimeq tabelinik sanasoqarsinnaanera.

*Suliffissaaleqisunut  
naatsorsuinerimi periaatsinik  
nassuiaat*

*Qaammatip qiteqqunnerani suliffissaaleqisut* tassaapput, qaammatip aallartinnerani aam-  
malu qaammatip naanerani qaammammi pineqartumi suliffissaaleqisut. Tamanna aggua-  
qatigiisillugu suliffissaaleqisutut paasineqarsinnaavoq.

*Suliffissaaleqinermik eqqugaasimasut* tassaapput, qaammatip ingerlanerani suliffissarsior-  
lutik suliffissarsiuussisarfinnut saaffiginnissimasut. Kisitsisit tassaannqillat agguaqatigiis-  
sillugu suliffissaaleqisut, tassa saaffiginnittut ilaat suliffissamik tunineqarsimasinnaam-  
mata imaluunniit nammineq suliffissamik nassaarsimasinnaallutik. Suliffissarsimasut  
taakku *suliffissaaleqinermik eqqugaasimasutut* nalunaarsorneqartarput, saaffiginninner-  
minni suliffissaaleqisuusaramik.

*E-mailikkut pisartagaqalerit*

Kisitsisinik nutaanik Naatsorsueqqissaartarfiup saqqummersitaanik tusartinneqartaru-  
maguit uannga nutaarsiassaqaartinneqartalerit: iserfigiuk [www.stat.gl](http://www.stat.gl) qinigassani saamer-  
lermi toqqaruk ”nutaarsiassat” tassanilu ilanngugit. Taava kisitsisinik nutaanik saqqum-  
mertoqaraangat e-mailikkut nalunaarfigineqartalissaatit.

Paasisaqarusunneruguit siunnersortimut Gitte Lynge Rosing-imut e-mail [glmi@stat.gl](mailto:glmi@stat.gl)  
imaluunniit tlf. 36 23 76 -imut (toqqaannartoq) saaffiginnissinnaavutit.

Ikinngutinnersumik inuulluaqqusillunga  
Naatsorsueqqissaarnermi siunnersorti  
Gitte Lynge Rosing